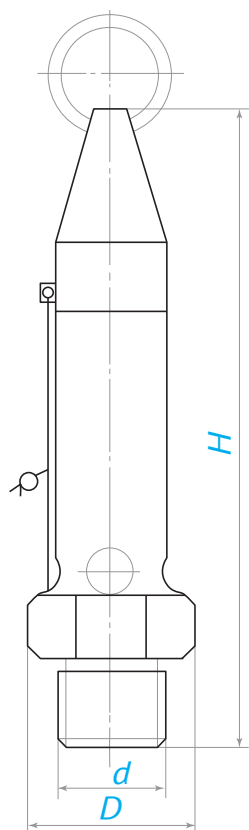


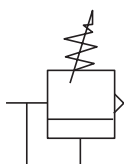
Пневмоклапаны предохранительные типа П-КАП

Предохранительные пневмоклапаны предназначены для автоматического сброса сжатого воздуха из замкнутого объема в атмосферу при повышении давления сверх установленного и применяются для предохранения пневмосистем от перегрузки.

Типоразмер	d	D	H
П-КАП 16	M24x1,5 G 1/2	34	130
П-КАП 25	M33x2	46	175
П-КАП 20	G 3/4	34	130



e-mail: info@contragent.com.ua; " " . .



Параметр	Данные							
	П-КАП16-1	П-КАП16-2	П-КАП16-3	П-КАП16-4	П-КАП25-1	П-КАП25-2	П-КАП25-3	П-КАП20-4
Условный проход, мм	16				25			20
Номинальное давление, МПа	0,4	0,63	1,0		0,4	0,63	1,0	1,0
Диапазон настройки давления, МПа	0,2...0,5	0,5...0,7	0,7...1,0		0,2...0,5	0,5...0,7	0,7...1,0	0,7...1,0
Превышение давления над давлением настройки, при котором открывается клапан, не более	15% давления настройки							
Снижение давления по сравнению с давлением настройки, при котором закрывается клапан, не более	10% давления настройки							
Масса, кг	0,2		0,215		0,45		0,435	
Номинальный расход воздуха через клапан, м³/мин	2,0	2,6	3,6	3,6	4,6	6,5	9,0	9,0

Номинальное давление: 1–0,4 МПа; 2–0,63 МПа; 3–1,0 МПа

Климатическое исполнение

Клапан П-КАП X X X 4

Условное наименование изделия

Условный проход

Категория размещения